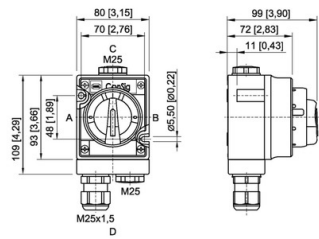


# 8040/W

[ Artikelnummer : 80300 0004 ]



## 8040/W

[ Artikelnummer : 80300 0004 ]

### Technische Daten

#### Allgemein

EAN/GTIN: 4041254293387

#### EX-Schutz

EX-Zone: 1 , 21 , 2 , 22  
EX-Kennzeichnung Gas: II 2 G Ex de IIC T6 Gb  
EX-Kennzeichnung Staub: II 2 D Ex tb IIIC T80°C Db  
Hauptzündschutzart: e  
Temperaturklasse: T6  
Oberflächentemperatur: T80°C  
ATEX: PTB 01 ATEX 1105

#### Kenndaten

Lichtausbeute: 0 lm/W  
Zul. Umgebungstemperatur T<sub>a</sub>: -20 °C bis +40 °C  
Vorschaltgerät: Überlastschutz, Kurzschlusschutz

#### Eigenschaften / Zertifikate

Schutzklasse: I  
IP Schutzart: IP65  
Prüfzeichen / Kennzeichnung: CE

#### Gehäuse

Gehäusematerial: Kunststoff

#### Abmessung / Gewicht

Länge: 109,00 mm  
Breite / Durchmesser: 80,00 mm  
Höhe: 99,00 mm  
Gewicht: 0,62 kg