

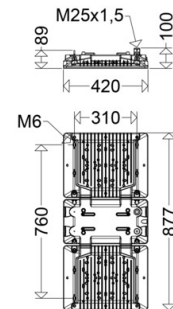
## LED-Hallenleuchte

**DUEVO****3302 L320TB DIMD H60**

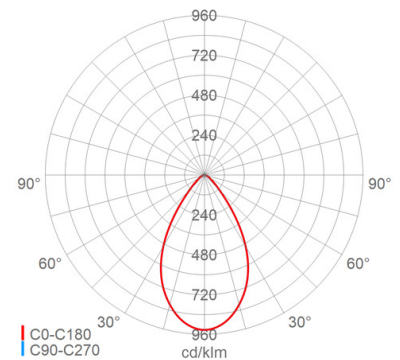
[ Artikelnummer : 33020 0215 ]

**Allgemeine Produktbeschreibung**

LED-Hallenleuchte DUEVO der GreenLine-Serie mit herausragend nachhaltiger Produktgestaltung. Gehäuse aus pulverlackiertem Aluminium-Druckguss, mehrteilig, thermisch getrennt. Gerätegehäuse mit eingebautem Betriebsgerät, anschlussfertig verdrahtet, glatte Oberfläche ohne Kühlrippen. Zwei LED-Gehäuse mit LED-Modulen, rahmenlosem, flachem Sicherheitsglas, thermisch gehärtet, Gehäuseoberseite mit flacher Kühlrippenstruktur. Zhaga-konforme LED-Module, Multi-Layer Technologie, mit direkter Anbindung an das Gehäuse zur Gewährleistung eines optimalen Thermomanagements. EVG mit Überlast- und Kurzschlusschutz. Befestigung siehe "Optionales Zubehör".

**Allgemeine Produktvorteile**

- hohe Lebensdauer durch hochwertige Komponenten und optimales Thermomanagement
- optimales Thermomanagement durch direkte Anbindung der LED-Module an das Gehäuse und Trennung von LED- und Gerätegehäuse, große Kühlfläche, hervorragende Wärmeableitung
- gleichmäßige Ausleuchtung durch Multi-Layer Technologie, d.h. jede einzelne LED beleuchtet die gesamte Fläche, die LVK der einzelnen LED überlagern sich
- "D"-Zeichen, geeignet für Räume mit erhöhter Brandgefahr
- Farbwiedergabe Ra>80, nach Arbeitsstättenrichtlinie in nahezu allen Betriebsstätten einsetzbar
- variable Anschlussmöglichkeiten durch 8 deckenseitige und stirnseitige Kabeleinführungen (optional auch Rein-Raus-Verdrahtung)
- nachhaltig, Komponenten austauschbar
- zukunftssicher durch Verwendung Zhaga-konformer LED-Module
- GreenLine-Leuchte, herausragend nachhaltig designt

**Einsatzbereiche**

- Produktions- und Lagerhallen in Handwerk, Handel, Gewerbe und Industrie, z.B. Wartungshallen, Montagebetriebe, Kühlräume, Kühlhäuser, Baumärkte, Regalgänge und Hochregallager, Überdachte Außenbereiche an Tankstellen, Ein- und Ausfahrten von Werksgeländen etc.



## LED-Hallenleuchte

**DUEVO****3302 L320TB DIMD H60**

[ Artikelnummer : 33020 0215 ]

**Technische Daten****Allgemein**

EAN/GTIN: 4041254315614

**Kenndaten**

Leuchtmittel: LED  
 LED-Modulstandard: Zhaga  
 Austauschbarkeit: Leuchtmittel und EVG von qualifizierter Person auswechselbar  
 Systemleistung: 192 W  
 Leuchtenlichtstrom: 30000 lm  
 Lichtausbeute: 156 lm/W  
 Farbtemperatur: 4000 K  
 Farbwiedergabe Ra:  $\geq 80$   
 Lichtfarbe: 840  
 Zul. Umgebungstemperatur Ta: -25 °C bis +60 °C  
 Vorschaltgerät: 2 x EVG, Überlastschutz, Kurzschlusschutz  
 Energieeffizienzklasse: C  
 Stoßspannungsfestigkeit: 4 kV  
 I LED max: 500 mA  
 BEG-förderfähig: Ja

**Lichtsteuerung**

Dimmbar: Ja  
 Dimmverfahren: DALI (DIMD)  
 Dimmbereich / -niveau: 10 - 100 %

**Lichttechnik**

Typ Lichtlenkung: Linsenoptik  
 Material Lichtlenkung: PMMA  
 Abstrahlcharakteristik: tief-breitstrahlend  
 Abstrahlwinkel: 65 °  
 Photobiologische Sicherheit: RG1

**Lebensdauer**

Lebensdauer LED: L70>100000 h (@ Ta max),  
 L90>50000 h (@ Ta 25°C)

**Elektrischer Anschluss**

Nennspannung: 220 - 240 V, 50/60 Hz  
 Anschlussklemme: Steckklemme, 5-polig, 0,75 - 2,5 mm<sup>2</sup>  
 max. Anzahl bei Leitungsschutzschalter B16: 6  
 LS B10/B13/B20: 4/5/8  
 LS C10/C13/C16/C20: 6/8/10/12  
 Einführungen: M25 (2x), Verschraubung (1x), Verschlusschraube (1x), Kunststoff, 9 - 17 mm

**Eigenschaften / Zertifikate**

Schutzklasse: I  
 IP Schutzart: IP65  
 Stoßfestigkeit (IK): IK10  
 Begrenzte Oberflächentemperatur D: Ja  
 Prüfzeichen / Kennzeichnung: CE

**Montage**

Montageart (ggf. Zubehör erforderlich): abgependelt  
 Gebrauchslage: nach unten strahlend  
 Befestigung: Mehrpunkt

**Gehäuse**

Gehäusematerial: Alu-Druckguss  
 Lackiert: Ja  
 Farbe: grau, DB 702

**Abdeckung**

Art / Material: Scheibe (Sicherheitsglas)  
 Eigenschaft: klar  
 Verschluss: verschraubt (Edelstahl (1.4301))

**Nachhaltigkeit**

GreenLine: Ja  
 Rezyklatanteil  $\geq 50\%$ : 50 %  
 Zerlegbar am Lebensdauerende: Ja  
 $\geq 80\%$  recycelbar: 80 %  
 Aufbau modular: Ja  
 Ersatzteilverfügbarkeit > 10 Jahre: Ja  
 Leuchte ist upgradefähig: Ja  
 Garantie 5 Jahre: Ja  
 Verpackung zu 100% aus Recyclingpapier: Ja

**Abmessung / Gewicht**

Länge: 877,00 mm  
 Breite / Durchmesser: 420,00 mm  
 Höhe: 100,00 mm  
 Gewicht: 14,60 kg

LED-Hallenleuchte

**DUEVO****3302 L320TB DIMD H60**

[ Artikelnummer : 33020 0215 ]

**Optionales Zubehör / Ersatzteile**

Artikelnummer	Artikelbezeichnung	Artikelbeschreibung
33001 9001	ABD 3301	Scheibe Sicherheitsglas klar (1 Segment)
33001 9010	ABD 3301 C	Scheibe PMMA satiniert zur Blendungsbegrenzung (1 Segment)
25600 9000	2560	Verschraubung M25
25720 9000	2572	Verschlusschraube M25
33001 9004	3301/3302 Y P	Aufhängung (1 Paar) Stahl verzinkt , 2-Punkt Seil Y-Seil
33001 9002	DBF 3301/3302	Deckenbefestigung (1 Paar) Stahl lackiert
33001 9013	SD 3301/3302	Schwingungsdämpfung Stahl lackiert
33001 9009	3302 D BS	1 Paar Deckenbefestigungen Stahlblech lackiert, ballwurfsicher (Zusätzliche Befestigungsbohrungen im Leuchtengehäuse erforderlich. Nicht nachrüstbar!)
33001 9007	3302 WW	Wandbefestigung Stahl lackiert , 45° Wandmontage , verstellbar (Zusätzliche Befestigungsbohrungen im Leuchtengehäuse erforderlich. Nicht nachrüstbar!)