

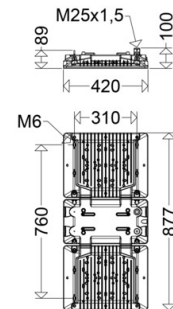
LED-Hallenleuchte

DUEVO**3302 L220TB DIMD H60**

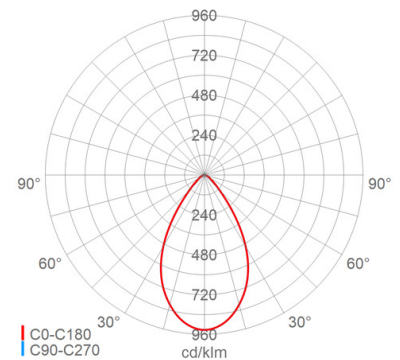
[Artikelnummer : 33020 0214]

**Allgemeine Produktbeschreibung**

LED-Hallenleuchte DUEVO der GreenLine-Serie mit herausragend nachhaltiger Produktgestaltung. Gehäuse aus pulverlackiertem Aluminium-Druckguss, mehrteilig, thermisch getrennt. Gerätegehäuse mit eingebautem Betriebsgerät, anschlussfertig verdrahtet, glatte Oberfläche ohne Kühlrippen. Zwei LED-Gehäuse mit LED-Modulen, rahmenlosem, flachem Sicherheitsglas, thermisch gehärtet, Gehäuseoberseite mit flacher Kühlrippenstruktur. Zhaga-konforme LED-Module, Multi-Layer Technologie, mit direkter Anbindung an das Gehäuse zur Gewährleistung eines optimalen Thermomanagements. EVG mit Überlast- und Kurzschlusschutz. Befestigung siehe "Optionales Zubehör".

**Allgemeine Produktvorteile**

- hohe Lebensdauer durch hochwertige Komponenten und optimales Thermomanagement
- optimales Thermomanagement durch direkte Anbindung der LED-Module an das Gehäuse und Trennung von LED- und Gerätegehäuse, große Kühlfläche, hervorragende Wärmeableitung
- gleichmäßige Ausleuchtung durch Multi-Layer Technologie, d.h. jede einzelne LED beleuchtet die gesamte Fläche, die LVK der einzelnen LED überlagern sich
- "D"-Zeichen, geeignet für Räume mit erhöhter Brandgefahr
- Farbwiedergabe Ra>80, nach Arbeitsstättenrichtlinie in nahezu allen Betriebsstätten einsetzbar
- variable Anschlussmöglichkeiten durch 8 deckenseitige und stirnseitige Kabeleinführungen (optional auch Rein-Raus-Verdrahtung)
- nachhaltig, Komponenten austauschbar
- zukunftssicher durch Verwendung Zhaga-konformer LED-Module
- GreenLine-Leuchte, herausragend nachhaltig designt

**Einsatzbereiche**

- Produktions- und Lagerhallen in Handwerk, Handel, Gewerbe und Industrie, z.B. Wartungshallen, Montagebetriebe, Kühlräume, Kühlhäuser, Baumärkte, Regalgänge und Hochregallager, Überdachte Außenbereiche an Tankstellen, Ein- und Ausfahrten von Werksgeländen etc.



LED-Hallenleuchte

DUEVO**3302 L220TB DIMD H60**

[Artikelnummer : 33020 0214]

Technische Daten**Allgemein**

EAN/GTIN: 4041254315607

Kenndaten

Leuchtmittel: LED
 LED-Modulstandard: Zhaga
 Austauschbarkeit: Leuchtmittel und EVG von qualifizierter Person auswechselbar
 Systemleistung: 134 W
 Leuchtenlichtstrom: 21600 lm
 Lichtausbeute: 161 lm/W
 Farbtemperatur: 4000 K
 Farbwiedergabe Ra: ≥ 80
 Lichtfarbe: 840
 Zul. Umgebungstemperatur Ta: -25 °C bis +60 °C
 Vorschaltgerät: 2 x EVG, Überlastschutz, Kurzschlusschutz
 Energieeffizienzklasse: C
 Stoßspannungsfestigkeit: 4 kV
 I LED max: 350 mA
 BEG-förderfähig: Ja

Lichtsteuerung

Dimmbar: Ja
 Dimmverfahren: DALI (DIMD)
 Dimmbereich / -niveau: 10 - 100 %

Lichttechnik

Typ Lichtlenkung: Linsenoptik
 Material Lichtlenkung: PMMA
 Abstrahlcharakteristik: tief-breitstrahlend
 Abstrahlwinkel: 65 °
 Photobiologische Sicherheit: RG1

Lebensdauer

Lebensdauer LED: L70>100000 h (@ Ta max),
 L90>50000 h (@ Ta 25°C)

Elektrischer Anschluss

Nennspannung: 220 - 240 V, 50/60 Hz
 Anschlussklemme: Steckklemme, 5-polig, 0,75 - 2,5 mm²
 max. Anzahl bei Leitungsschutzschalter B16: 9
 LS B10/B13/B20: 6/8/12
 LS C10/C13/C16/C20: 9/12/15/18
 Einführungen: M25 (2x), Verschraubung (1x), Verschlusschraube (1x), Kunststoff, 9 - 17 mm

Eigenschaften / Zertifikate

Schutzklasse: I
 IP Schutzart: IP65
 Stoßfestigkeit (IK): IK10
 Begrenzte Oberflächentemperatur D: Ja
 Prüfzeichen / Kennzeichnung: CE

Montage

Montageart (ggf. Zubehör erforderlich): abgependelt
 Gebrauchslage: nach unten strahlend
 Befestigung: Mehrpunkt

Gehäuse

Gehäusematerial: Alu-Druckguss
 Lackiert: Ja
 Farbe: grau, DB 702

Abdeckung

Art / Material: Scheibe (Sicherheitsglas)
 Eigenschaft: klar
 Verschluss: verschraubt (Edelstahl (1.4301))

Nachhaltigkeit

GreenLine: Ja
 Rezyklatanteil $\geq 50\%$: 50 %
 Zerlegbar am Lebensdauerende: Ja
 $\geq 80\%$ recycelbar: 80 %
 Aufbau modular: Ja
 Ersatzteilverfügbarkeit > 10 Jahre: Ja
 Leuchte ist upgradefähig: Ja
 Garantie 5 Jahre: Ja
 Verpackung zu 100% aus Recyclingpapier: Ja

Abmessung / Gewicht

Länge: 877,00 mm
 Breite / Durchmesser: 420,00 mm
 Höhe: 100,00 mm
 Gewicht: 14,60 kg

LED-Hallenleuchte

DUEVO**3302 L220TB DIMD H60**

[Artikelnummer : 33020 0214]

Optionales Zubehör / Ersatzteile

Artikelnummer	Artikelbezeichnung	Artikelbeschreibung
33001 9001	ABD 3301	Scheibe Sicherheitsglas klar (1 Segment)
33001 9010	ABD 3301 C	Scheibe PMMA satiniert zur Blendungsbegrenzung (1 Segment)
25600 9000	2560	Verschraubung M25
25720 9000	2572	Verschlusschraube M25
33001 9004	3301/3302 Y P	Aufhängung (1 Paar) Stahl verzinkt , 2-Punkt Seil Y-Seil
33001 9002	DBF 3301/3302	Deckenbefestigung (1 Paar) Stahl lackiert
33001 9013	SD 3301/3302	Schwingungsdämpfung Stahl lackiert
33001 9009	3302 D BS	1 Paar Deckenbefestigungen Stahlblech lackiert, ballwurfsicher (Zusätzliche Befestigungsbohrungen im Leuchtengehäuse erforderlich. Nicht nachrüstbar!)
33001 9007	3302 WW	Wandbefestigung Stahl lackiert , 45° Wandmontage , verstellbar (Zusätzliche Befestigungsbohrungen im Leuchtengehäuse erforderlich. Nicht nachrüstbar!)