

LED-Stahlblechleuchte

185 06L60 SSK

[Artikelnummer : 18501 0043]

Allgemeine Produktbeschreibung

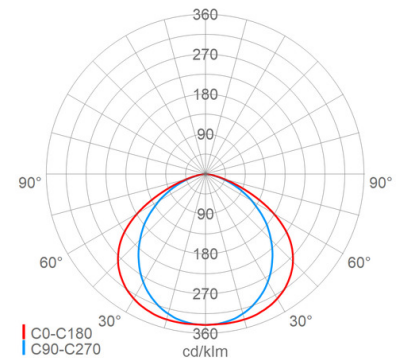
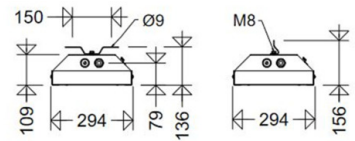
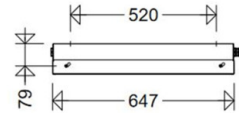
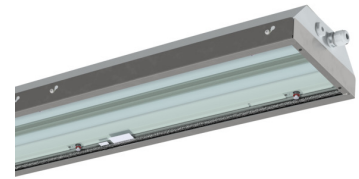
Extrem flache LED-Steildachleuchte für den Einsatz in Strahlräumen und Strahlkabinen. Stahlblechgehäuse ohne außenliegende Verschlussteile, rahmenloses klares Sicherheitsglas, Zentralverschluss mit Innenscharnieren sowie vorgesetzte, leicht austauschbare PC-Abdeckung mit Edelstahlrahmen. Lackierter Stahlblechreflektor mit Zhaga-konformen LED-Modulen, satinierten Entblendungselementen und EVG mit Überlast- und Kurzschlusschutz.

Allgemeine Produktvorteile

- extrem flache und robuste Ausführung
- glattes Gehäuse ohne verschmutzungsanfällige außenliegende Verschlussteile
- komfortabler Zentralverschluss mit innenliegenden Scharnieren
- perfekter Schutz der LED vor mechanischer oder elektrostatischer Beschädigung
- vorgesetzte "Opferabdeckung" aus PC zum Schutz des Sicherheitsglases vor Beschädigung durch Strahlgut, leicht austauschbar
- homogene Ausleuchtung durch satinierte Entblendungselemente, angenehme Lichtwahrnehmung, hervorragende Blendungsbegrenzung
- "D"-Zeichen, geeignet für Räume mit erhöhter Brandgefahr
- nachrüstbare Schwenkarmbefestigungen (Modulbauweise)
- kostengünstige REIN-RAUS Verdrahtung möglich
- nachhaltig, Komponenten austauschbar
- zukunftssicher durch Verwendung Zhaga-konformer LED-Module
- LABS-getestet nach VDMA 24364-C2-L

Einsatzbereiche

- Räume und Kabinen, in denen mit Strahlgut (Sand, Glasperlen usw.) gearbeitet wird



LED-Stahlblechleuchte

185 06L60 SSK

[Artikelnummer : 18501 0043]

Technische Daten**Allgemein**

EAN/GTIN: 4041254360249

Kenndaten

Leuchtmittel: LED
 LED-Modulstandard: Zhaga
 Austauschbarkeit: Leuchtmittel und EVG von qualifizierter Person auswechselbar
 Systemleistung: 43 W
 Leuchtenlichtstrom: 6190 lm
 Lichtausbeute: 144 lm/W
 Farbtemperatur: 4000 K
 Farbwiedergabe Ra: ≥ 80
 Lichtfarbe: 840
 Zul. Umgebungstemperatur T_a : -20 °C bis +45 °C
 Vorschaltgerät: 1 x EVG, Überlastschutz, Kurzschlusschutz
 Energieeffizienzklasse: B
 I LED max: 300 mA
 BEG-förderfähig: Ja

Lichttechnik

Typ Lichtlenkung: Diffusor
 Material Lichtlenkung: PMMA
 Abstrahlcharakteristik: symmetrisch-breitstrahlend
 Abstrahlwinkel: 120 °
 Photobiologische Sicherheit: RG1

Lebensdauer

Lebensdauer LED: L90>50000 h (@ T_a 25°C), L80>70000 h (@ T_a max), L70>100000 h (@ T_a max)

Elektrischer Anschluss

Nennspannung: 220 - 240 V, 50/60 Hz
 Anschlussklemme: Steckklemme, 5-polig, 0,75 - 2,5 mm²
 max. Anzahl bei Leitungsschutzschalter B16: 16
 LS B10/B13/B20: 11/13/21
 LS C10/C13/C16/C20: 16/21/27/33
 Einführungen: M25 (3x), Verschraubung (2x), Verschlusschraube (2x), Kunststoff, 9 - 17 mm
 Rein-Raus-Verdrahtung (RR): Ja

Eigenschaften / Zertifikate

Schutzklasse: I
 IP Schutzart: IP65

Eigenschaften / Zertifikate

Stoßfestigkeit (IK): IK07
 Begrenzte Oberflächentemperatur D: Ja
 Prüfzeichen / Kennzeichnung: CE

Montage

Montageart (ggf. Zubehör erforderlich): Deckenmontage, Deckenmontage mit Bügel, Deckenmontage mit Winkel, Wandmontage, Wandmontage mit Bügel, Wandmontage mit Winkel, abgependelt, Tragschiene nach unten strahlend, nach vorne strahlend, waagrecht
 Gebrauchslage: nach unten strahlend, nach vorne strahlend, waagrecht
 Befestigung: 2-Punkt

Gehäuse

Gehäusematerial: Stahl
 Lackiert: Ja
 Farbe: grau, RAL 7035

Abdeckung

Art / Material: Scheibe (Sicherheitsglas)
 Eigenschaft: klar
 Verschluss: Zentralverschluss (Innensechskant 5mm)
 Schutzabdeckung: Schutzabdeckung

Abmessung / Gewicht

Länge: 647,00 mm
 Breite / Durchmesser: 294,00 mm
 Höhe: 109,00 mm
 Gewicht: 9,65 kg

LED-Stahlblechleuchte

185 06L60 SSK

[Artikelnummer : 18501 0043]

Optionales Zubehör / Ersatzteile

Artikelnummer	Artikelbezeichnung	Artikelbeschreibung
18091 0020	EB 82. 06L	Einbaurahmen Stahl lackiert
18091 0021	EB 82. 12L	Einbaurahmen Stahl lackiert
18093 0001	SSH 185 06	Schirm Stahl lackiert als Staubschutzhaube zur nachträglichen Montage
18093 0002	SSH 185 12	Schirm Stahl lackiert als Staubschutzhaube zur nachträglichen Montage
18092 0001	SWABF 181/182 P	Wand- und Deckenbefestigung (1 Paar) Stahl lackiert Schwenkarmbefestigung mit 2 Schrauben M8
18092 0002	SWABF 181/182 E P	Wand- und Deckenbefestigung (1 Paar) Edelstahl 1.4571 Schwenkarmbefestigung mit 2 Schrauben M8
82101 9001	ABD 821 06	Scheibe Sicherheitsglas klar
82101 9002	ABD 821 12	Scheibe Sicherheitsglas klar
18090 9027	ABD 185 06 PC SSK	Scheibe PC klar SSK, EPDM Dichtung, ohne längsseitige Befestigungsschiene
18090 9025	ABD 185 12 PC SSK	Scheibe PC klar SSK, EPDM Dichtung, ohne längsseitige Befestigungsschiene
25600 9000	2560	Verschraubung M25
25720 9000	2572	Verschlussschraube M25
90019 0002	RS 6 P	Ringschraube (1 Paar) Stahl verzinkt M6
90001 0002	H8V P	Aufhängeöse (1 Paar) Edelstahl Material 1.4301 mit 2 Schrauben M8
90000 0002	DS 15A P	Deckenschiene (1 Paar) Stahl verzinkt mit 2 Schrauben M8
90032 0002	DS 15AV P	Deckenschiene (1 Paar) Edelstahl 1.4571 mit 2 Schrauben M8
26000 0011	WDW P	Wand- und Deckenbefestigung (1 Paar) Stahl lackiert mit 2 Schrauben M8
26000 0005	WDW 45 P	Wand- und Deckenbefestigung (1 Paar) Stahl lackiert 45° mit 2 Schrauben M8
26000 0006	WDW 45 V P	Wand- und Deckenbefestigung (1 Paar) Edelstahl 1.4571 gestrahlt 45° mit 2 Schrauben M8