

## LED-Stahlblechleuchte

**185 12L120 SSK**

[ Artikelnummer : 18501 0013 ]

**Allgemeine Produktbeschreibung**

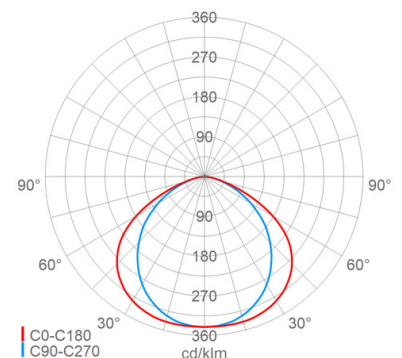
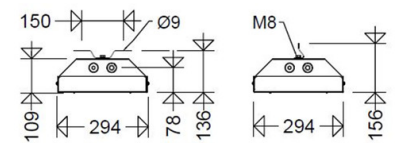
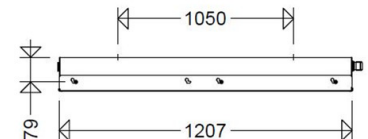
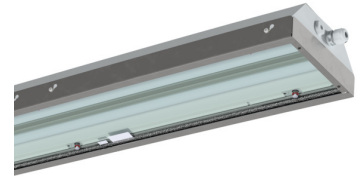
Extrem flache LED-Steildachleuchte für den Einsatz in Strahlräumen und Strahlkabinen. Stahlblechgehäuse ohne außenliegende Verschlusssteile, rahmenloses klares Sicherheitsglas, Zentralverschluss mit Innenscharnieren sowie vorgesetzte, leicht austauschbare PC-Abdeckung mit Edelstahlrahmen. Lackierter Stahlblechreflektor mit Zhaga-konformen LED-Modulen, satinierten Entblendungselementen und EVG mit Überlast- und Kurzschlusschutz.

**Allgemeine Produktvorteile**

- extrem flache und robuste Ausführung
- glattes Gehäuse ohne verschmutzungsanfällige außenliegende Verschlusssteile
- komfortabler Zentralverschluss mit innenliegenden Scharnieren
- perfekter Schutz der LED vor mechanischer oder elektrostatischer Beschädigung
- vorgesetzte "Opferabdeckung" aus PC zum Schutz des Sicherheitsglases vor Beschädigung durch Strahlgut, leicht austauschbar
- homogene Ausleuchtung durch satinierte Entblendungselemente, angenehme Lichtwahrnehmung, hervorragende Blendungsbegrenzung
- "D"-Zeichen, geeignet für Räume mit erhöhter Brandgefahr
- nachrüstbare Schwenkarmbefestigungen (Modulbauweise)
- kostengünstige REIN-RAUS Verdrahtung möglich
- nachhaltig, Komponenten austauschbar
- zukunftssicher durch Verwendung Zhaga konformer LED-Module
- LABS-getestet nach VDMA 24364-C2-L

**Einsatzbereiche**

Räume und Kabinen, in denen mit Strahlgut (Sand, Glasperlen usw.) gearbeitet wird



## LED-Stahlblechleuchte

**185 12L120 SSK**

[ Artikelnummer : 18501 0013 ]

**Technische Daten****Kenndaten**

Leuchtmittel:	LED
LED-Modulstandard:	Zhaga
Austauschbarkeit:	Leuchtmittel und EVG von qualifizierter Person auswechselbar
Systemleistung:	86 W
Leuchtenlichtstrom:	12270 lm
Lichtausbeute:	143 lm/W
Farbtemperatur:	4000 K
Farbwiedergabe Ra:	≥ 80
Lichtfarbe:	840
Zul. Umgebungstemperatur T <sub>a</sub> :	-20 °C bis +45 °C
Vorschaltgerät:	2 x EVG, Überlastschutz, Kurzschlusschutz

**Lichttechnik**

Lichtlenkung:	Diffusor
Abstrahlcharakteristik:	symmetrisch-breitstrahlend
Abstrahlwinkel:	120 °
Photobiologische Sicherheit:	RG1

**Lebensdauer**

Nutzlebensdauer LED:	L70>100000 h (@ T <sub>a</sub> max), L80>70000 h (@ T <sub>a</sub> max), L90>50000 h (@ T <sub>a</sub> 25°C)
----------------------	---

**Elektrischer Anschluss**

Nennspannung:	220 - 240 V, 50/60 Hz
Anschlussklemme:	Steckklemme, 5-polig, 0,75 - 2,5 mm <sup>2</sup>
Max. Anzahl bei LS B16:	8
LS B10/B13/B20:	6/7/11
LS C10/C13/C16/C20:	8/10/13/16
Einführungen:	M25 (3x), Verschraubung (2x), Verschlussschraube (2x), Kunststoff, 9 - 17 mm
Rein-Raus-Verdrahtung (RR):	Ja

**Gehäuse**

Gehäusematerial:	Stahl
Lackiert:	Ja
Farbe:	grau, RAL 7035

**Abdeckung**

Art/Material:	Scheibe (Sicherheitsglas)
Eigenschaft:	klar
Verschluss:	Zentralverschluss (Innensechskant 5mm)
Schutzabdeckung:	Schutzabdeckung

**Montage**

Montageart (ggf. Zubehör erforderlich):	Deckenmontage, Deckenmontage mit Bügel, Deckenmontage mit Winkel, Wandmontage, Wandmontage mit Bügel, Wandmontage mit Winkel, abgependelt, Tragschiene
Gebrauchslage:	nach unten strahlend, nach vorne strahlend, waagrecht
Befestigung:	2-Punkt

**Eigenschaften / Zertifikate**

Schutzklasse:	I
IP Schutzart:	IP65
Stoßfestigkeit (IK):	IK07
Begrenzte	
Oberflächentemperatur:	D
Prüfzeichen/Kennzeichnung:	CE
Energieeffizienzklasse:	C

**Abmessung / Gewicht**

Länge:	1207,00 mm
Breite/Durchmesser:	294,00 mm
Höhe:	109,00 mm
Gewicht:	16,70 kg
EAN/GTIN:	4041254347639

## LED-Stahlblechleuchte

**185 12L120 SSK**

[ Artikelnummer : 18501 0013 ]

## Optionales Zubehör/Ersatzteile

Artikelnummer	Artikelbezeichnung	Artikelbeschreibung
18092 0001	SWA 181/182 P	Wand- und Deckenbefestigung Stahl lackiert Schwenkarmbefestigung mit 2 Schrauben M8
18092 0002	SWA 181/182 E P	Wand- und Deckenbefestigung Edelstahl Material 1.4571 Schwenkarmbefestigung mit 2 Schrauben M8
18090 9027	ABD 185 06 PC SSK	Scheibe PC klar SSK, EPDM Dichtung, ohne längsseitige Befestigungsschiene
18090 9025	ABD 185 12 PC SSK	Scheibe PC klar SSK, EPMD Dichtung, ohne längsseitige Befestigungsschiene
25600 9000	2560	Verschraubung M25
25720 9000	2572	Verschlusschraube M25
90019 0002	RS 6 P	Ringschraube (1 Paar) Stahl verzinkt M6
90001 0002	H8V P	Aufhängeöse (1 Paar) Edelstahl Material 1.4301 mit 2 Schrauben M8
90000 0002	15A P	Deckenschiene (1 Paar) Stahl verzinkt mit 2 Schrauben M8
90032 0002	15AV P	Deckenschiene (1 Paar) Edelstahl 1.4571 mit 2 Schrauben M8
26000 0005	WD 45 P	Wand- und Deckenbefestigung (1 Paar) Stahl lackiert 45° mit 2 Schrauben M8
26000 0006	WD 45 V P	Wand- und Deckenbefestigung (1 Paar) Edelstahl 1.4571 gestrahlt 45° mit 2 Schrauben M8