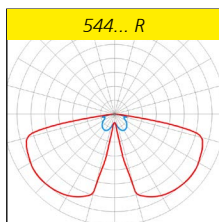
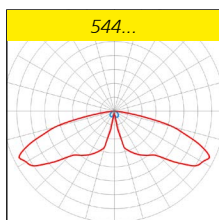
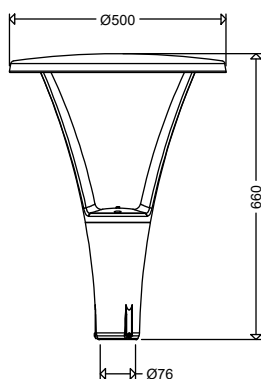


NEU

KONIC LED-Pilzleuchte Baureihe 544... G2



Einsatzbereiche:

544...:

Wohngebiete, Anlieger- und Nebenstraßen, verkehrsberuhigte Zonen, Rad- und Fußwege usw.

544... R:

Promenaden, Parkanlagen, Fußgängerzonen, Plätze usw.

Ausführung:

Gehäuse: Aluminiumdruckguss, dreiteilig, pulverlackiert DB 702 (eisenglimmer).

Mastfuß mit EVG, Kabeleinführung, Trennstekverbinding und Zugentlastung für Anschlusskabel.

Verbindungsstreben mit Kabeldurchführung.

Leuchendach mit LED-Modul und Optik
Glas: flaches Sicherheitsglas, Schlagfestigkeit IK09

Lichtverteilung: Asymmetrisch breitstrahlend oder rotationssymmetrisch kreisförmig (R) strahlend.

Befestigung: Auf geraden Lichtmasten mit 76mm Zopfdurchmesser mittels 3 Klemmschrauben aus korrosionsbeständigem Stahl. Reduzierstück (RZ1) für 60mm Zopfdurchmesser siehe Zubehör / Ersatzteile.

Technische Daten:

LED-Modul: 4.000K bzw. 3.000K, $R_a > 70$, Lebensdauer $L_{90} > 100.000h$, Zhaga konform

EVG: 220-240V, 50/60Hz, Stoßspannungsfestigkeit 10kV, Überlast- und Kurzschlusschutz.

Lichtsteuerung:

Auf Wunsch sind die Leuchten auch mit folgenden Konfigurationen lieferbar:

Leistungsreduzierung mit Steuerphase (LR): Zur Absenkung des Lichtstroms auf 50% in Zeiten mit geringer Verkehrsdichte. Steuerleitung (LST) erforderlich. Schaltung über Steuerphase (LST = 230V: 100%; LST = 0V: 50%). Alternatives Dimmlevel möglich.

Leistungsreduzierung ohne Steuerphase (LA): Autarkes Dimmen. Reduzierbetrieb 50% zwischen 22:00 und 4:00 Uhr MEZ, bzw. 23:00 und 5:00 Uhr MESZ, auch mit abweichenden Zeiten sowie alternativen Dimmstufen.

Digitales Dimmen mit DALI (DIMD)

Konstantlichtstromfunktion (CL): Lichtstrom wird über die gesamte Nutzlebensdauer der LED-Module konstant gehalten.

Optionen:

– 2.200K, **Lichtfarbe 722**

(15% geringerer Lichtstrom)

– 1.800K, **Lichtfarbe 518 Amber**

(45% geringerer Lichtstrom)

– Schutzklasse I (SKI)

– Optik für Radwege (RWX)

– seewasserresistente Ausführung (SWP)

– zum Anschluss an Gruppen- oder Zentralbatterieanlagen (ZB) bzw. Notlichtnetze

– Sonderlackierung in RAL- und DB-Farben (SL)

– mit hausseitiger Abschirmung (HA)



Produktvorteile:

- EVG mit hoher Stoßspannungsfestigkeit, betriebssicher durch Überlast- und Kurzschlusschutz
- ausgezeichnetes Thermomanagement durch direkte Anbindung der LED-Module an das Alu-Druckgussgehäuse, große Kühlfläche, hervorragende Wärmeableitung
- langlebiges korrosionsbeständiges Alugehäuse mit glatter Oberfläche ohne Kühlrippen
- optimale Lichtverteilung durch direktstrahlende LED mit hocheffizienten Linsenoptiken
- gleichmäßige Ausleuchtung durch die Multi-Layer-Technologie, d.h. jede einzelne LED beleuchtet die gesamte Fläche, die LVK der einzelnen LED überlagern sich.
- gute Blendungsbegrenzung durch satinieretes Abdeckglas
- zeit- und kostensparende Montage

durch abnehmbares Oberteil mit Trennstekverbinding, sowie herausnehmbaren Klemmenträger im Mastfuß

Montageschritte 1 Mastfuß montieren

2 Klemmenträger mit Trennsteker herausnehmen, Netzkabel anschließen, Klemmenträger wieder einsetzen

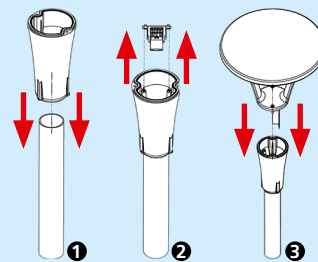
3 Trennsteker aufstecken und Oberteil montieren. FERTIG

- problemlose Umrüstung bei technischer Weiterentwicklung der LED durch einfachen Tausch des Gehäuseoberteils. Nach dem Wechsel der LED-Module kann das Gehäuseoberteil wiederverwendet werden (Abb. 3)

• BlackEdition, ULOR=0%

• nachhaltig, Betriebsgerät und LED-Modul vor Ort von einer qualifizierten Person auswechselbar

• zukunftssicher durch Verwendung Zhaga konformer LED-Module



LED-Leuchten unterliegen Einsatzbeschränkungen, die unbedingt zu beachten sind.

Siehe hierzu die Ausführungen in den

Kapiteln 4 und 5 im „Technischen Anhang“.

Alle Angaben entsprechen dem Stand bei Drucklegung. Aktuelle technische Daten entnehmen Sie bitte den Datenblättern unter www.schuch.de.

Artikel-Nr.	Type	Systemleistung [W]	Leuchtenlichtstrom [lm]	Lichtausbeute [lm/W]	Gewicht [kg] (ohne Verpackung)
-------------	------	--------------------	-------------------------	----------------------	-----------------------------------

544... G2

IP65

Wind-
angriffsfäh.
A = 0,07m²

asymmetrisch breitstrahlend

Farbtemperatur 4.000K (Lichtfarbe 740)

Alle Leuchten auch mit angeschlossenem
Kabel (H07RN-F oder NYM) in gewünschter
Länge lieferbar.

54404 0001	544 0801 G2	9	1.410	157	9,5
54404 0002	544 0802 G2	13	1.970	152	9,5
54404 0003	544 0803 G2	18	2.680	149	9,5
54404 0004	544 1601 G2	17	2.730	161	9,6
54404 0005	544 1602 G2	25	3.820	153	9,6
54404 0006	544 1603 G2	35	5.180	148	9,6
54404 0007	544 2401 G2	26	4.110	158	9,7
54404 0008	544 2402 G2	37	5.730	155	9,7
54404 0009	544 2403 G2	53	7.750	146	9,7

Farbtemperatur 3.000K (Lichtfarbe 730)

54404 0010	544 0801 G2 730	9	1.340	149	9,5
54404 0011	544 0802 G2 730	13	1.870	144	9,5
54404 0012	544 0803 G2 730	18	2.550	142	9,5
54404 0013	544 1601 G2 730	17	2.590	152	9,6
54404 0014	544 1602 G2 730	25	3.630	145	9,6
54404 0015	544 1603 G2 730	35	4.920	141	9,6
54404 0016	544 2401 G2 730	26	3.900	150	9,7
54404 0017	544 2402 G2 730	37	5.440	147	9,7
54404 0018	544 2403 G2 730	53	7.360	139	9,7

544... R G2

IP65

Wind-
angriffsfäh.
A = 0,07m²

rotationssymmetrisch kreisförmig strahlend

Farbtemperatur 4.000K (Lichtfarbe 740)

54404 0019	544 0801R G2	9	1.410	157	9,5
54404 0020	544 0802R G2	13	1.970	152	9,5
54404 0021	544 0803R G2	18	2.680	149	9,5
54404 0022	544 1601R G2	17	2.730	161	9,6
54404 0023	544 1602R G2	25	3.820	153	9,6
54404 0024	544 1603R G2	35	5.180	148	9,6
54404 0025	544 2401R G2	26	4.110	158	9,7
54404 0026	544 2402R G2	37	5.730	155	9,7
54404 0027	544 2403R G2	53	7.750	146	9,7

Farbtemperatur 3.000K (Lichtfarbe 730)

54404 0028	544 0801R G2 730	9	1.340	149	9,5
54404 0029	544 0802R G2 730	13	1.870	144	9,5
54404 0030	544 0803R G2 730	18	2.550	142	9,5
54404 0031	544 1601R G2 730	17	2.590	152	9,6
54404 0032	544 1602R G2 730	25	3.630	145	9,6
54404 0033	544 1603R G2 730	35	4.920	141	9,6
54404 0034	544 2401R G2 730	26	3.900	150	9,7
54404 0035	544 2402R G2 730	37	5.440	147	9,7
54404 0036	544 2403R G2 730	53	7.360	139	9,7

Auch mit Leistungsreduzierung (LR / LA) oder Konstantlichtstromfunktion (CL) sowie Kombinationen der Funktionen (CL LR / CL LA) lieferbar.



Zubehör / Ersatzteile

Art.-Nr.	Type	
54410 0001	ABD 544 G2	Abdeckung, Scheibe Sicherheitsglas klar, für 544...