

LED-Feuchtraum-Wannenleuchte /
Dustproof/Waterproof LED Light Fitting

Adolf Schuch GmbH

Mainzer Str. 172 • D-67547 Worms
+49 6241 4091-0 • info@schuch.de
www.schuch.de

161PX

Baureihe/ Series

161PX

Schutzart/ IP rating:

IP65

Gewicht/ Weight:


06L...: ~1,7kg / 12L...: ~2,8 kg / 15L...: ~3,4 kg

Folgende technische Informationen sind dem Typenschild der Leuchte zu entnehmen:

For following information see type plate:

- **Schutzklasse/ Protection class**
- **Nennspannung/ Rated voltage**
- **Frequenz/ Frequency**
- **Bildzeichen/ symbol**

Für mit  gekennzeichnete Leuchten gilt:

Following applies to luminaires marked .

Zur Verwendung in einer Umgebung, in der eine Ablagerung von nicht leitfähigem Staub auf der Leuchte erwartet werden kann.

Äußere Flächen, die aufgrund der Nutzung bzw. der Montageposition der Leuchte nach oben zeigen, sind regelmäßig von Staubablagerungen zu reinigen.

For use in an environment where deposit of non-conductive dust on the luminaire can be expected.

Outer surfaces, which are, due to the application or the type of installation, directed upwards, must be cleaned regularly.



Beleuchtungsanlagen mit Elektronischen Betriebssystemen. Bitte beachten:

- ★ Bei der Installation an Drehstromnetzen ist sicherzustellen, dass der Neutralleiter immer angeschlossen ist. Das Fehlen des Neutralleiteranschlusses führt sonst zur Ausbildung von Schräglast, d. h. Überspannung bis zu 400 V, und dann zum Ausfall der elektronischen Betriebsgeräte.
- ★ Bei der Überprüfung der Isolationsfestigkeit ist das Abklemmen des Neutralleiters erforderlich. In diesem Zustand darf das Lichtnetz nicht in Betrieb genommen werden. Nach der Prüfung der Isolationsfestigkeit ist zuerst der feste Anschluss des Neutralleiters sicherzustellen. Erst dann kann die Anlage ohne Schaden für die elektronischen Vorschaltgeräte in Betrieb gehen.
Zur Messung des Isolationswiderstands darf die Prüfspannung nur zwischen Außenleiter und Schutzleiter bzw. Neutralleiter und Schutzleiter angelegt werden. (Prüfung mit 500 V DC durchführen)
- ★ Bei Versorgungsnetzen 3 x 220/240 V Δ ist eine Absicherung mit gemeinsamer Abschaltung der drei Phasenleiter erforderlich.
- ★ Die maximal zulässige Umgebungstemperatur der Leuchte darf grundsätzlich nicht überschritten werden. Eine Überschreitung der maximal zulässigen Temperatur bewirkt eine Verkürzung der Lebensdauer des elektronischen Vorschaltgerätes bzw. bei stärkerer Überschreitung auch dessen Ausfall.
- ★ Die maximal zulässige Anzahl von Leuchten an Leitungsschutzschaltern ist dem Datenblatt zu entnehmen.
- ★ **Vorsicht:** Trennen Sie die Leuchte vor dem Öffnen vom Netz.
- ★ LED sind empfindlich gegen elektrostatische Entladungen.

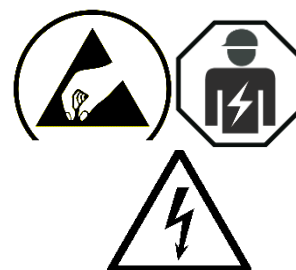
Bitte beachten Sie soweit wie möglich die folgenden Empfehlungen bei der Montage:

- Erden Sie sich einmal kurz, bevor Sie Bauteile in der Leuchte berühren
- Vermeiden Sie die Berührung der LED-Platinen selbst.
- Tragen Sie vorzugsweise ableitfähige Bekleidung.

Materialien aus Kunststoff können sich durch Reibung stark aufladen.

Besonders zu erwähnen sind Fleece-Jacken, Teppichböden, Folien/Tüten etc..

- ★ Achtung, in dieser Leuchte sind LED-Module eingebaut, welche nicht dafür vorgesehen sind vom Anwender gewechselt zu werden. Die eingebauten Module dürfen nur von Schuch, einem von Schuch beauftragten Servicetechniker oder von vergleichbar qualifizierten Personen gewechselt werden. Reparaturen nur durch Fachpersonal.
- ★ Die Leuchten sind der angegebenen Schutzart entsprechend auszuwählen und zu installieren.
Dabei sind die Errichtungsbestimmungen zu beachten!
- ★ Bei der Installation von LED-Leuchten in verschmutzten oder kontaminierten Bereichen ist darauf zu achten, dass bei der Montage kein Schmutz (z.B. Chemikalien, Russpartikel, Salz o.ä.) in die Leuchte gelangt. Die Geräteträger (Reflektor mit allen elektrischen Komponenten) sind so zu handhaben und zwischenzulagern, dass sich auf diesen keine Schmutzpartikel ablagern oder anhaften können.

**Materialhinweis**

Chemische Einflüsse durch Kontakt oder durch in der Atmosphäre schwebende Stoffe und ungeeignete Reinigungsmethoden können zu einer Beschädigung der Leuchte führen! Verwenden Sie keine laugen- und säurehaltigen Stoffe und keine Lösungsmittel oder Reinigungsmittel, welche Kunststoffe angreifen.

Energieeffizienzklasse (EEK)

Diese Leuchte enthält eine Lichtquelle der Energieeffizienzklasse:

EEK	Leuchtentype (Lichtfarbe)
A	HE
B	840, 850, 865 (außer Typen > L150 865), ER + HR (830, 840)
C	827, 830, > L150 (865)
D	822, 965, 940, 930, 927

Diese Tabelle findet bei Notleuchten keine Anwendung.

Für Leuchten mit eingebauten NFC-konfigurierbaren

EVGs, Leuchten mit Sensoren oder eingebauten

Funksystemen gilt: Hiermit erklärt Adolf Schuch GmbH,

dass die vorliegende Leuchte der Richtlinie 2014/53/EU

entspricht. Der vollständige Text der EU-

Konformitätserklärung ist unter der folgenden

Internetadresse verfügbar:

<https://www.schuch.de/de/service/downloads>

EVG-Ersatz:

Maximal zulässiger Betriebsstrom siehe Typenschild!

EVG mit LED-Set Anschlüssen:

Widerstand vom alten Gerät verwenden, oder passenden neuen Widerstand einsetzen.

Geräten mit NFC-Schnittstelle:

Betriebsstrom gemäß Typenschild einstellen.

Sofern weitere Funktionen (z.B. DIMC) verwendet werden, ist auf dem LED-Betriebsgerät ein Label mit einer Programmnummer angebracht.

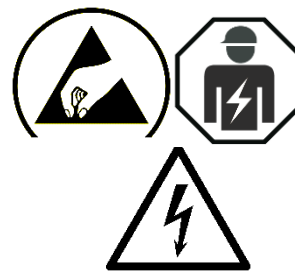
Bei einer Ersatzbestellung den LED-Strom des Typenschildes und (falls vorhanden) die Programmnummer angeben.

Für eine korrekte Funktion der Leuchte müssen Original-Ersatzteile verwendet werden.

Eine Erhöhung des LED-Stroms führt zum unsicheren Betrieb der Leuchte und ist daher nicht erlaubt!

Lighting installation with electronic control gear. Please observe:

- ★ When connecting to three-phase supplies ascertain that the neutral wire is always connected. Missing neutral connection leads to imbalance, i.e. overloads up to 400 V, resulting in destruction of the electronic ballast.
- ★ For testing the insulation strength it is necessary to pinch off the neutral wire. In this condition the lighting until must not be used. After the insulation test correct connection of the neutral wire must be checked. Only then the installation can be used without damage to electronic ballasts.
Insulation test: The test voltage has to be connected between the earth terminal and the interconnected phase and neutral terminals. Max. testvoltage 500V DC.
- ★ In supply systems 3 x 220/240 V Δ fusing disconnecting the three phases simultaneously must be provided.
- ★ The maximum permissible ambient temperature must never be exceeded. Exceeding the max. permissible temperature results in a shortened life of the electronic ballast, several exceeding even in its failure.
- ★ For maximum number of luminaires on automatic circuit breaker, see datasheet.
- ★ **Caution:** Disconnect supply before opening.
- ★ LEDs are sensitive to electrostatic discharge.
Please pay attention to the following recommendations during installation:
 - Ground yourself shortly before touching the luminaire
 - Do not touch the LED modules
 - Conductive clothing should be preferred
 Plastic materials can be charged to high voltages generated by friction.
Especially to note are fleece jackets, carpets, plastic films/bags...
- ★ Attention: The LED modules contained in this luminaire are not scheduled to be replaced by the user. The LED modules shall only be replaced by the manufacturer or his service agent or a similar qualified person. Repairs only by qualified personnel.
- ★ The light fittings must be selected and installed in accordance with the specified protection rating. The installation regulations must be observed!
- ★ When installing LED luminaires in dirty or contaminated areas, make sure that no dirt (e.g. chemicals, soot particles, salt or similar) gets into the luminaire during installation. The gear trays (reflector with all electrical components) of dustproof luminaires must be handled and temporarily stored in such a way that no dirt particles can be deposited or adhere to them.

**Material indication**

Aggressive chemicals, in direct contact with the luminaire or in the form of Airborne substances can damage the fitting. So can unsuitable cleaning agents. Do not use any alkaline or acidic solution or any solvents. Do not use any cleaning agents that are aggressive on plastics.

Energy Efficiency Label (EEL)

This luminaire contains LED Module(s) with Energy Efficiency Label:

EEL	Luminaire Type (Correlated Colour Temperature)
A	HE
B	840, 850, 865 (außer Typen > L150 865), ER + HR (830, 840)
C	827, 830, > L150 (865)
D	822, 965, 940, 930, 927

This table cannot be applied for emergency luminaires.

Applicable is for luminaires with build-in NFC configurable ECGs or luminaires with build in radio system:

Hereby, Adolf Schuch Gmb declares that the present luminaire type is in compliance with Directive 2014/53/EU. The full text of EU declaration of conformity is available at the following internet address:
<https://www.schuch.de/en/service/downloads>

Spare ECG:

The maximum admissible operating current is specified on the type label!

ECG with LED-Set Plugs:

Use same resistor as for the old device, or insert a new suitable resistor.

Devices with NFC Interface:

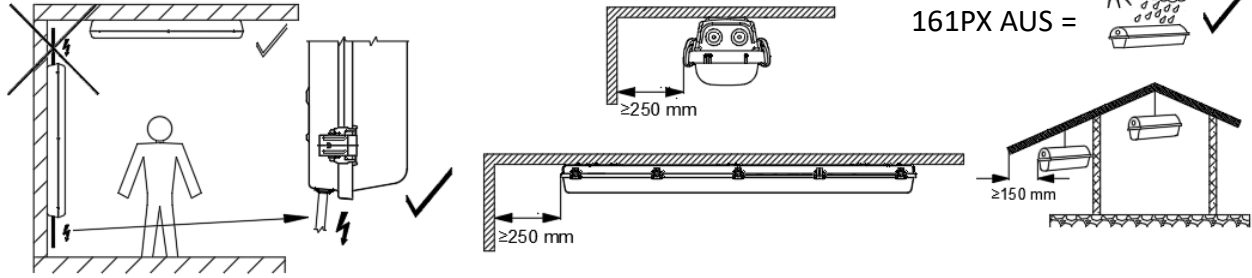
Adjust the operating current according to what is mentioned on the type label. If further functions are used (e.g. DIMC), the program number is mentioned on the label of the LED driver.

When ordering spare parts, please mention the LED operating Current and (if available) the program number shown on the type label.

For proper function of the light fitting original spare parts must be used only.

Increasing the LED operating current leads to unsafe operation of the light fitting and is therefore not allowed!

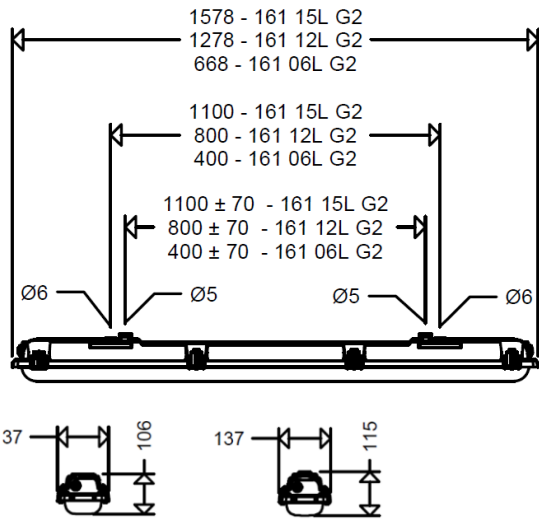
Einsatzbereiche Applications



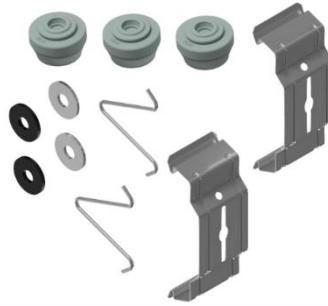
161PX =



161PX AUS =



Lieferumfang 161PX Scope of delivery 161PX



- 2 x Dichtscheibe / *sealing disc*
- 2 x Druckscheibe / *pressure disc*
- 2 x Halteklammern aus V2A Federstahl
retaining clips made of V2A
- 2 x Bügel für Kettenaufhängung
Brackets for chain suspension
- 3 x M20 Verschlussstopfen
M20 plugs

Type: 161PX AUS

Hinweis zu 161PX ...AUS
Die Leuchte ist nicht geeignet für den Einsatz in extrem exponierten Lagen mit hoher mechanischer Belastung (Windlast) bzw. seltenem oder gelegentlichem Betrieb (z.B. Wartungs- oder Inspektionsbeleuchtung). Beachten: Ausreichend Platz Wand/Decke lassen. Die Leuchte kann nur mit Werkzeug geöffnet werden.

Durch Verwendung der Kabelverschraubung wird die Leuchte um ca. 1cm länger.

Lieferumfang 161PX AUS Scope of delivery 161PX AUS



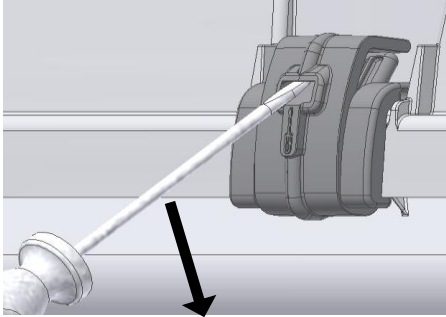
- 2 x Dichtscheibe / *sealing disc*
- 2 x Druckscheibe / *pressure disc*
- 2 x Halteklammern aus V2A Federstahl
retaining clips made of V2A
- 2 x Bügel für Kettenaufhängung
Brackets for chain suspension
- 1 x M20 Druckausgleichselement /
M20 pressure compensation
- 1 x M20 Würgenippel /
M20 blanking plug
- 2 x M20 Kabelverschraubung /
M20 cable gland

Notes:

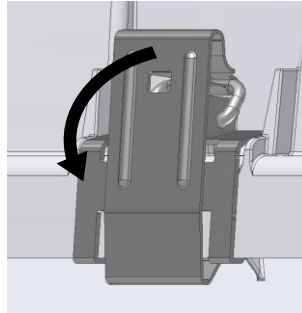
The light fitting is not suitable for use in extremely exposed locations with high mechanical stress (wind load) or infrequent or occasional use (e.g. maintenance or inspection lighting).

Note: Let sufficient space to a wall or ceiling. The luminaire can only be opened with a tool. By using the plastic cable gland, the luminaire gets 1 cm longer. Tighten the plastic cable glands with 4 Nm.

Sicherheitsverschluss(KKS)
Safety lock (KKS)
öffnen schließen / *open*
close

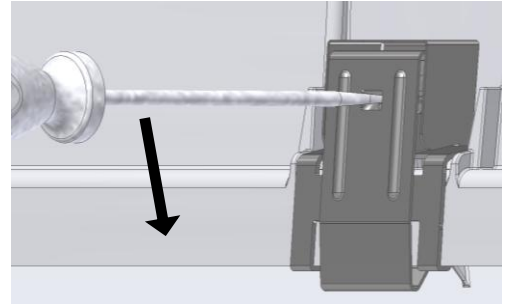


Verschluss (KE)
Fastener (KE)



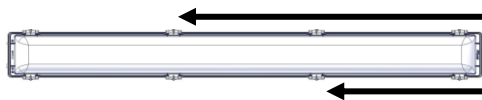
Sicherheitsverschluss (KES)
Safety lock (KES)
öffnen schließen / *open* *close*

öffnen
open



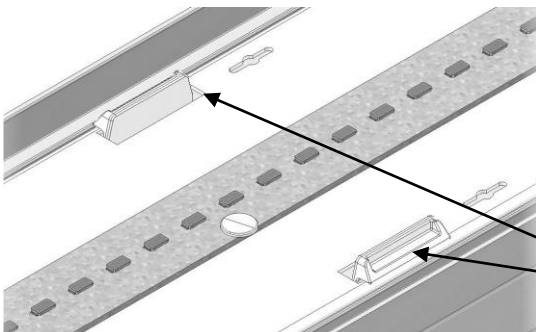
Je nach Ausführung der Leuchte ist das Gehäuse mit einer unterschiedlichen Anzahl von Sicherheitsverschlüssen versehen. Diese sind mit einem Schlitzschraubendreher mit 4 mm Klingenbreite gemäß obiger Anleitung zu öffnen und zu schließen.

According to the version of the fitting the housing is equipped with safety clips. Please open and close with a screw driver with 4 mm blade size according to above instruction.



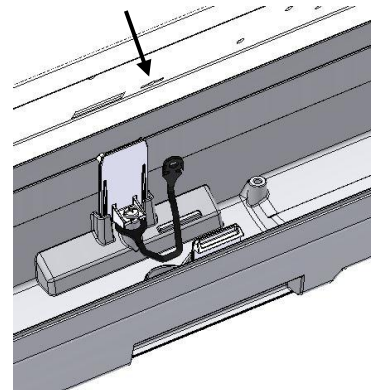
Verschlissen bei Auslieferung
Closed at delivery status

Befestigung Reflektor
Fixation of reflector

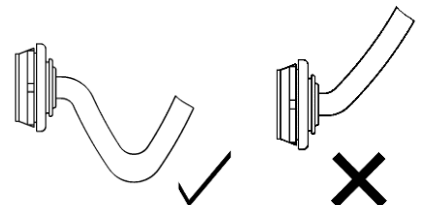
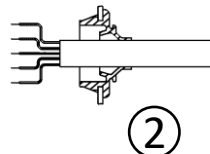
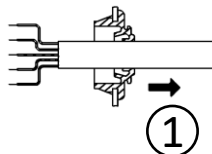


Ösenschnur (s. schwarzer Pfeil) in Reflektor einhängen

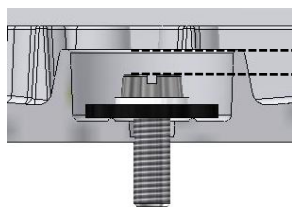
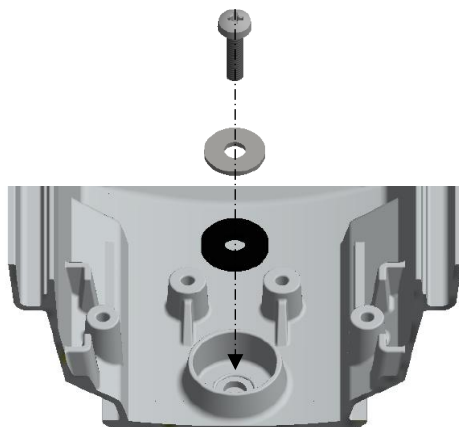
Eyelet lacing (see black arrow) has to be fixed with the reflector



Leitungseinführung
Cable entry



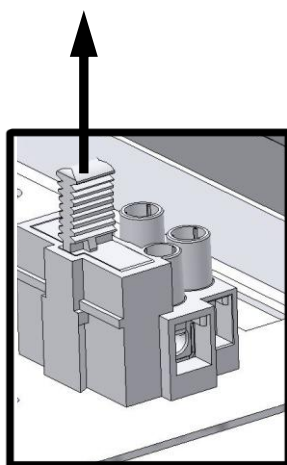
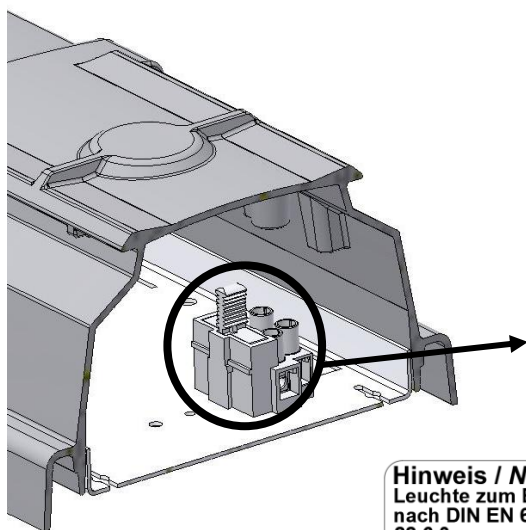
	Leitungsdurchmesser <i>cable diameter</i>	Anzugsdrehmoment Hutmutter/Gegenmutter	<i>tightening torque</i> <i>cap nut/counter mother</i>
Verschlussstopfen M20 / <i>Blanking Plug M20</i>	8 - 15 Ø mm		
Kabelverschraubung M20 / <i>cable gland M20</i>	6 - 13 Ø mm	3 Nm	3 Nm
Kabelverschraubung M25 / <i>cable gland M25</i>	9 - 17 Ø mm	4 Nm	4 Nm

Direktmontage
Dircect Fixing**Achtung!**

1. Befestigungsschrauben sind nicht im Lieferumfang enthalten. Bestimmungsgemäße Befestigung ist vom Installateur sicherzustellen. Empfohlene Schrauben (alle mit Teilgewinde): DIN84 M5, DIN90 \varnothing 5mm, DIN571 \varnothing 5 mm, DIN933 M5
Löcher von innen nach außen bohren
2. Bei Montage der Leuchten an Trageschienen systembedingtes Befestigungsmaterial verwenden.
3. Anschlussleitung nicht am Vorschaltgerät vorbeiführen.
4. Der Mindestabstand von 1,5 mm zwischen Schraube und Schutzkragenoberkante darf nicht unterschritten werden.

Attention!

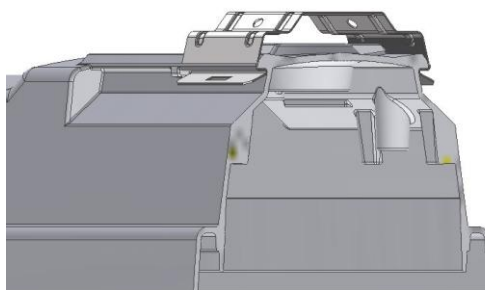
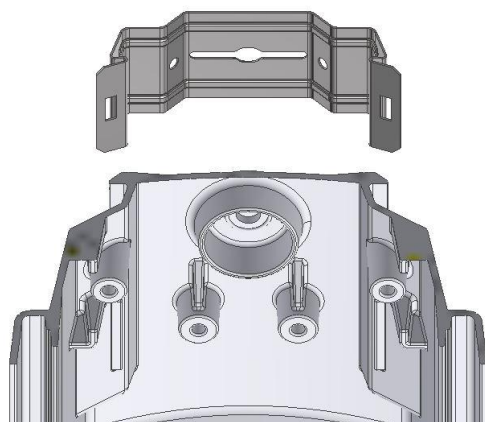
1. Mounting bolts not included. intended mounting to be made sure by installer. Recommended screws (all with partial threads): DIN84 M5, DIN90 \varnothing 5mm, DIN571 \varnothing 5 mm, DIN933 M5
Drill holes from inside to outside
2. For mounting the light fitting to a carrier rail always use the corresponding mounting material.
3. Do not run the connecting cable along the ballast.
4. The minimum distance between screw and protective collar must not be less than 1,5 mm.

ZB-Type / Sicherungswechsel
ZB-Type / Change fuse

Hinweis / Notice: Ts-36511-02
Leuchte zum Betrieb an Notbeleuchtungsanlagen nach DIN EN 60598-2-22, VDE 0711-2-22, Absatz 22.6.3..
Sicherung nur durch Originalersatzteil ersetzen.
Luminaire for operation on emergency lighting systems acc. DIN EN 60598-2-22, VDE 0711-2-22, section 22.6.3.. Replacement fuse must always be original spare part.
T 1,6A H 250V, Type 179 200
Artikelnummer / Part No.: 90294 9001

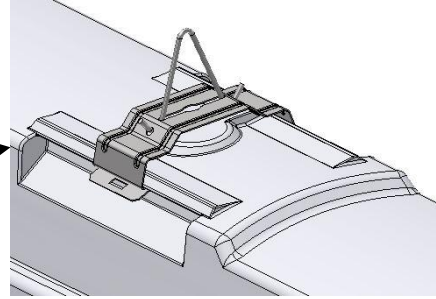
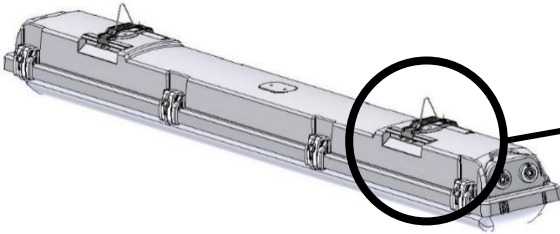
Montage mit Halteklammern (FastFix)
Fixing with clamps (FastFix)

↓
KLICK

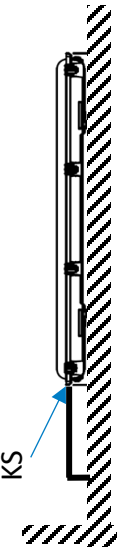


Hinweis!
Nur Schuch-Ersatzteil verwenden!
Attention!
Use only Schuch spare part!

Abpendeln mit Bügel *Pendant lighting with bow*

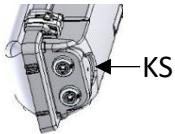


Senkrechte Wandmontage Variante AUS *Vertical On-Wall fixing for Variants AUS*



Bei senkrechter Wandmontage müssen Verschraubung und Klimastutzen (KS) Richtung Boden oder zur Wand zeigen.

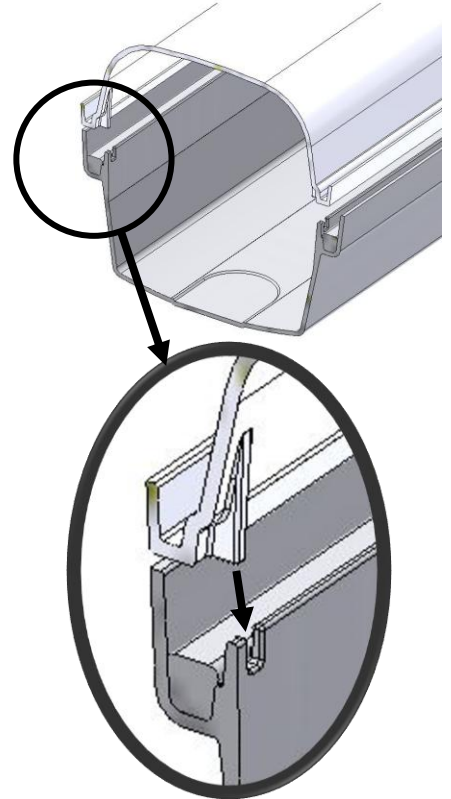
For vertical On-Wall fixing the plastic cable gland and breather must be orientated to the ground or to the wall.



Bei rückseitiger Leitungseinführung ist der Platzbedarf der Verschraubungen zu berücksichtigen.

With rear cable entry, check space for cable gland.

Befestigung Leuchtenwanne *Fixation of luminaire-cover*



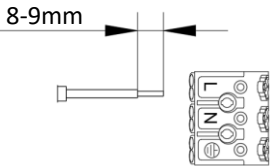
Steg der Leuchtenwanne muss in die Nut des Gehäuses eingeschoben werden (s. Abbildung).

The bar of the luminaire-cover must fit into the groove of the housing (see illustration)

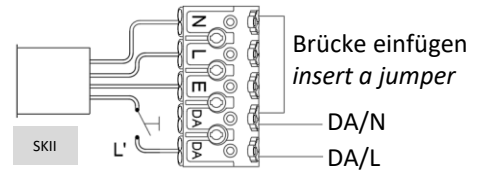
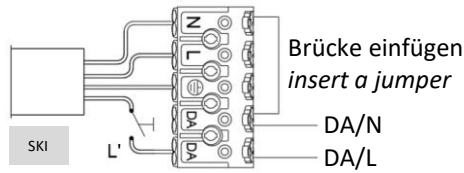
Waagerechte Wandmontage Variante AUS *Horizontal On-Wall fixing for Variants AUS*



Anschlusskabel Mains cabel



DIMD / Touch DIM



Einstellmöglichkeiten ... VARIO Adjustment options

Bitte Hinweisschild am Dip-Schalter beachten.
Please note information on dip-Switch label

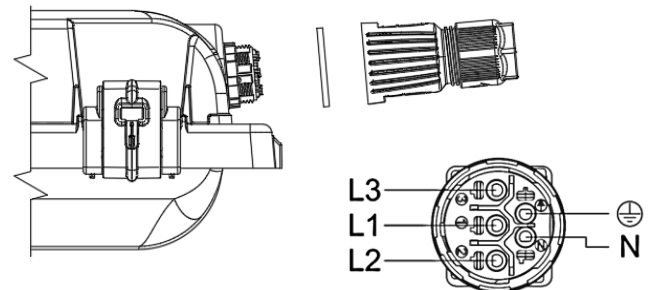
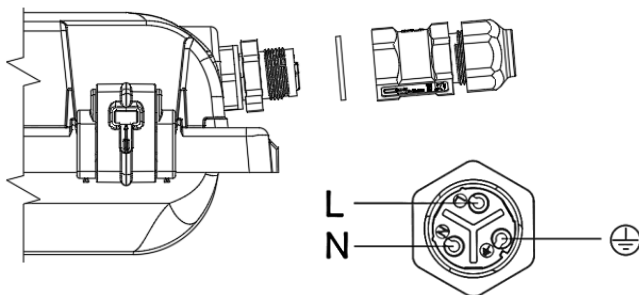
1	2	3	4	5	6	7	8	Leistung / Power	Lichtstrom / Luminous flux	ersetzt / replace	Tmax.
on	off	off	off	off	off	off	off	11W	1590lm	1x18W	45°C
on	off	off	off	off	off	off	off	15W	2380lm	1x36W	40°C
on	off	off	off	off	off	off	off	22W	3400lm	1x58W	40°C
on	off	off	off	off	off	off	off	27W	4220lm	2x36W	40°C
on	off	off	off	off	off	off	off	39W	5900lm	2x58W	35°C

Weitere Einstellungen möglich/further settings possible Ts-45615-01 (PX L VARIO)

Werkzeileinstellung/factory set

Beispiel für Hinweisschild am Dip-Schalter
Example for information label at the dip-switch

FC (Fast Connect)



Bei nachträglicher Durchgangsverdrahtung nur
Schuch Nachrüstsatz verwenden
For backfitting through wiring only use the Schuch
extention Kit

DIMD / Touch DIM / DIMC

Die Steuerleitungen müssen
netzspannungsfest ausgeführt werden!
The control lines must be designed to be
mains voltage proof!

Imax bei Durchgangsverdrahtung
Imax at through wiring

1,5 mm² I_{max} 8A
2,5 mm² I_{max} 10A